



## RIDER TÉCNICO



---

# SISTEMA DE *som e luz*

O sistema de som e luz a ser utilizado no evento é de responsabilidade da empresa de sonorização e iluminação contratadas (sistema de box struss ou Q30 para Fly PA e iluminação e distribuição elétrica) devendo as especificações técnicas (ABNT) serem respeitadas pela mesma (instalações elétricas, pressão sonora, segurança etc).

O sistema de PA deve ter cobertura uniforme em toda área do evento sem produzir distorções, ruído de estática, além do aterramento do sistema de som e luz.

Qualquer dúvida ou modificação no rider favor contactar a produção:  
[producao@brunodevicq.com](mailto:producao@brunodevicq.com)





## EQUIPAMENTO DE SONORIZAÇÃO

Sistema de PA completo modelo DAS

06 caixas DAS aero 12" Event (3 caixas por lado)

04 subgraves DAS Event 118 (2 caixas por lado)

02 caixas retorno DAS avant 12" (booth do mixer do dj)

01 Mesa de Som Yamaha 01V96

02 CDJs Players 2000 Nexus 2 – Pioneer (links ok)

01 Mixer DJM 900 Nexus – Pioneer

01 CDJ Player 2000 - Pioneer (reserva)

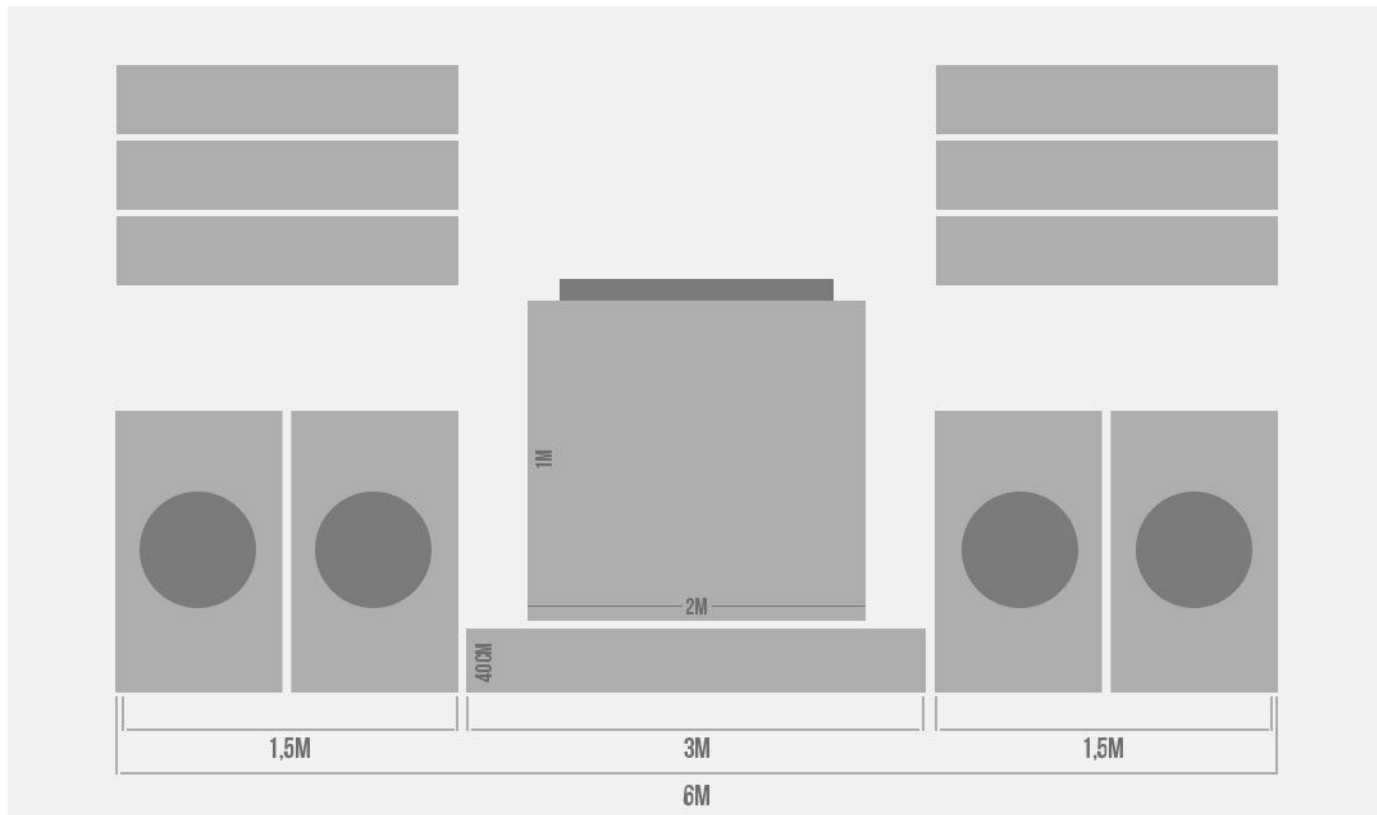
01 Bancada DJ: 2,00 metros de larg. x 1,00 metro prof. x 0,80cm de alt.

02 Réguas com 05 tomadas cada de 110 volts na bancada do DJ

01 Microfone sem fio Shure - Sm 58

01 Responsável técnico pelo som

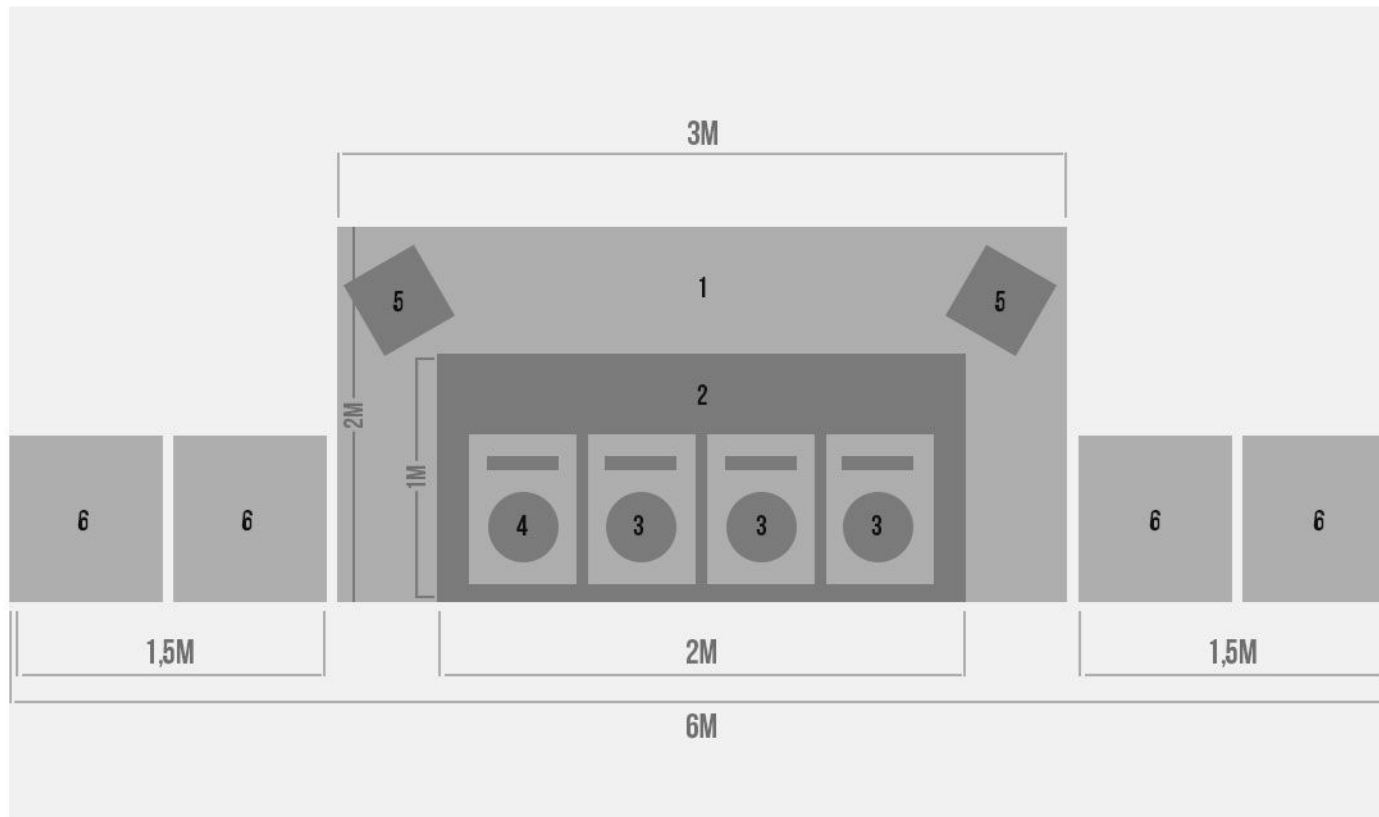
## Mapa de som



### LEGENDA

- Sistema de PA completo modelo DAS
- 06 Caixas DAS Aero 12"
- 04 Caixas DAS 118 Event
- 01 Palco de 3x2m com 40cm de altura
- 01 Bancada de 2x1 com 80cm de altura
- 01 Biombo 2x1m com 1m de altura

# Mapa de som



## LEGENDA

- 1 - Palco 3x2m com 40cm de altura
- 2 - Bancada DJ: 2x1m com 80cm de altura
- 3 - Kit DJ com 2 CDJs 2000 Nexus 2 e  
01 Mixer DJM 900 Nexus
- 4 - CDJ 2000 reserva
- 5 - Caixas de retorno
- 6 - PA



## EQUIPAMENTO DE ILUMINAÇÃO DE PISTA DE DANÇA

### Opção Básica:

Sistema de iluminação para Pista de Dança

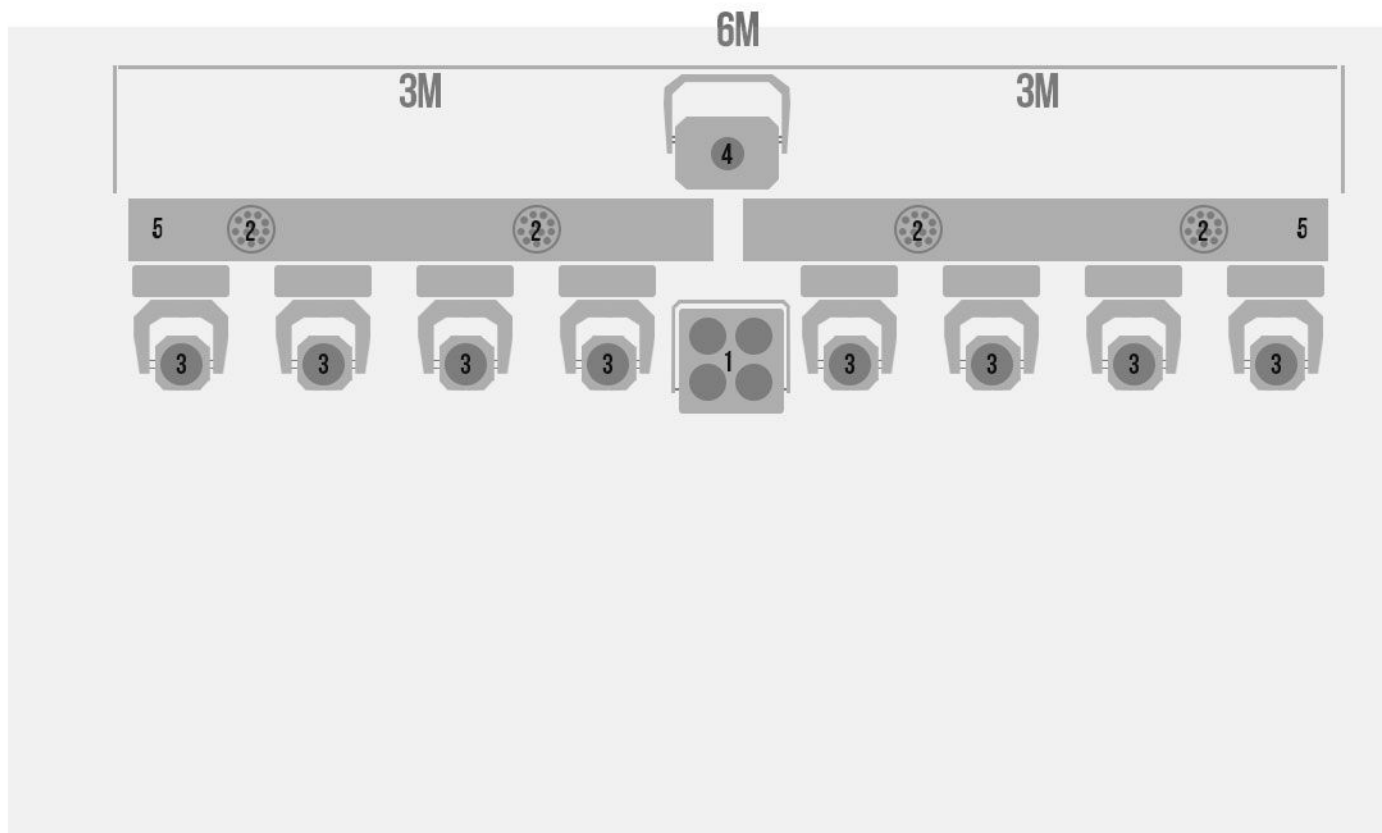
- 01 Mesa de Luz - Avolite
- 01 Mini-Brut de 04 Lâmpadas
- 04 Par Led RGBW
- 08 Moving Head Beam 200
- 01 Máquinas de fumaça Haze
- 01 Estrutura de Q30 - Trave de 6m
- 01 Lighting Design

### Opção Top:

Sistema de iluminação para Pista de Dança

- 01 Mesa de Luz - Avolite
- 04 Mini-Brut de 04 Lâmpadas
- 16 Moving Head Beam 7R
- 08 Par Led RGBW
- 02 Máquinas de fumaça Haze
- 01 Estrutura de Q30 - Formato quadrada - 6x6m
- 01 Lighting Design

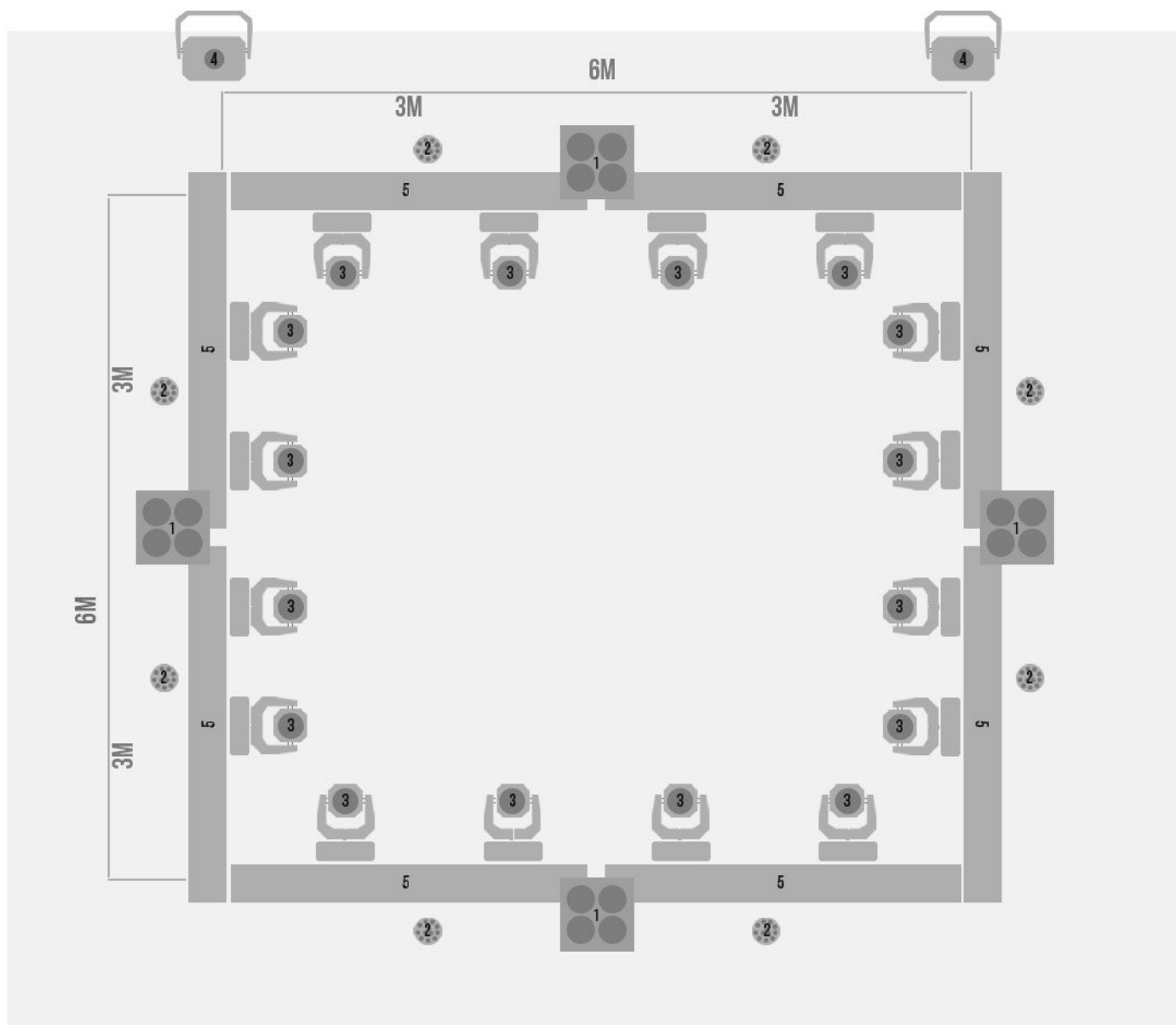
## Mapa de luz :: opção básica



### LEGENDA

- Sistema de iluminação para Pista de Dança
- 1 - 01 Mini-Brut de 04 Lâmpadas
  - 2 - 04 Par Led RGBW
  - 3 - 08 Moving Head Beam 200
  - 4 - 01 Máquina de fumaça Haze
  - 5 - 01 Estrutura de Q30 - Trave de 6m (4m de altura)

## Mapa de luz :: opção top



### LEGENDA

Sistema de iluminação para Pista de Dança

1 - 04 Mini-Brut de 04 Lâmpadas

2 - 08 Par Led RGBW

3 - 16 Moving Head Beam 7R

4 - 02 Máquina de fumaça Haze

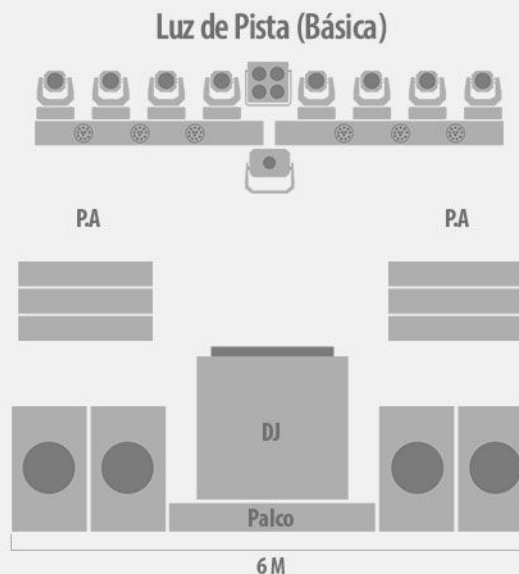
5 - 01 Estrutura de Q30 - Formato Quadrada

6x6m (4m de altura)



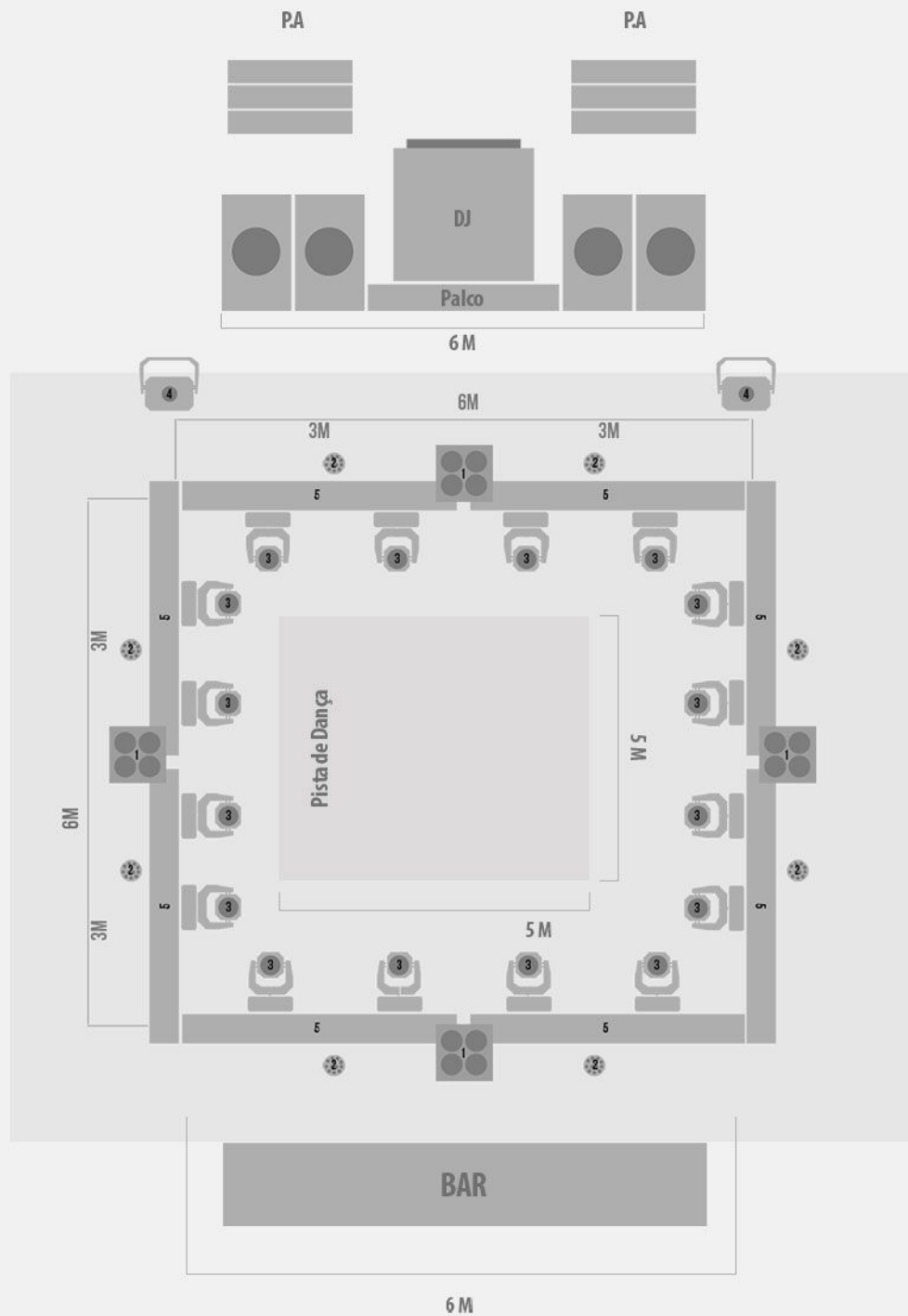
# Planta Baixa

Com opção de luz de pista "básica", e o bar de 6m em frente da pista de dança de 5x5m



# Planta Baixa

Com opção de luz de pista "top", e o bar de 6m em frente da pista de dança, de 5x5m





instagram / twitter / spotify  
@brunodevicq

www.brunodevicq.com  
producao@brunodevicq.com